

Foto: iStock.com/malerapaso



Erster

Kongress kirchlicher Erwachsenenbildung

„Lebenslang verlernen?“ – Kirchliche
Erwachsenenbildung in transformativen Zeiten

24. bis 26. November 2025 in Weimar



Das Thema

Lebenslanges lernen – das ist uns selbstverständlich und verortet sich zwischen Beschreibung und Forderung. Immer mehr, immer weiter, immer besser. Wie sieht eine Gegenbewegung aus? Was müssten wir verlernen, als Einzelne, als Organisationen, als Gesellschaft? Welche Überzeugungen und Werte begrenzen uns in unseren Entwicklungen? Und was gilt es zu verlernen angesichts von tiefgreifenden Veränderungen?

Der Erste Kongress kirchlicher Erwachsenenbildung bietet uns einen Rahmen, sich diesen Fragen zu nähern und mögliche Antworten zu erkunden. Ein Thesen-Wettstreit entfaltet am ersten Tag die Fülle der Aspekte von „Verlernen“. Der zweite Tag schließt mit einem Barcamp an, zur Vertiefung, zur Erweiterung oder mit anderen eigenen Themen aus den Reihen der Teilnehmenden. Zusätzlich stehen uns am zweiten und dritten Tag zeitlich parallel Räume und Arbeitszeiten für Gremien und Arbeitsgruppen zur Verfügung.

Veranstaltet wird der Kongress gemeinsam durch Katholische Erwachsenenbildung Deutschland und Evangelische Erwachsenenbildung - Bundesverband.

Was Sie erwartet:

- Auseinandersetzung mit dem Spannungsfeld „Lernen und Verlernen“
- Begegnung mit anregenden Personen und deren Thesen
- Austausch zu eigenen und fremden Themen in Barcamp-Sessions
- Vernetzung mit katholischen und evangelischen Erwachsenenbildner:innen aus dem gesamten deutschsprachigen Raum
- Gelegenheit zu Arbeitstreffen eigener Gremien und Gruppen



Wer kommt?

Beim Kongress treffen sich alle an kirchlicher Erwachsenenbildung interessierten Menschen. Willkommen sind sowohl ehrenamtlich engagierte als auch beruflich tätige.

Der Kongress richtet sich an Menschen aus der Praxis mit Erfahrung und Neugier, an Kooperationspartner:innen und an alle, die einen forschenden Blick auf ihre Arbeit haben und die selbst lernend und lehrend unterwegs sind.



Ihre Gremien, Gruppen und Teams

Der Kongress bietet Platz für Treffen Ihrer Gremien, Gruppen und Teams. Planen Sie Zeitfenster während der Barcamp-Sessions am Dienstag, 25. und am Mittwoch, 26. November von 11:30 bis 14:00 Uhr ein. Nutzen Sie ohne zusätzliche Kosten die Räume und die Technik vor Ort.

Bitte wenden Sie sich mit ihrem Raumbedarf im Vorfeld an uns.

Der Ablauf

Montag, 24. November 2025

ab 12:00 Uhr	Ankommen und Imbiss
ab 13:30 Uhr	Kaffee und Kuchen
14:30 Uhr	Offizieller Start
15:00 Uhr	Thesen-Wettstreit zum Kongress-Thema
17:00 Uhr	Einführung Barcamp
18:00 Uhr	Abendessen
19:00 Uhr	Session-Planung
20:00 Uhr	Abendsegen
20:30 Uhr	Gemeinsamer Ausklang

Dienstag, 25. November 2025

8:30 Uhr	Morgenimpuls
9:00 Uhr	Warm-Up
9:30 Uhr	Session-Phase 1
10:30 Uhr	Pause
11:00 Uhr	Session-Phase 2
12:00 Uhr	Mittagessen und Pause
14:30 Uhr	Session-Phase 3
15:30 Uhr	Kaffee und Kuchen
16:00 Uhr	Session-Phase 4
17:00 Uhr	Pause
17:15 Uhr	Session-Phase 5
18:15 Uhr	Abendessen
19:30 Uhr	Abendsegen
20:00 Uhr	Gemeinsamer Abend

Mittwoch, 26. November 2025

8:30 Uhr	Morgenimpuls
9:00 Uhr	Inhaltlicher Abschluss
11:30 Uhr	Zeitfenster für eigene Gremien, Arbeitsgruppen etc. Mittagessen (Buffet)
14:00 Uhr	Ende

blau gekennzeichnet = Barcamp-Elemente

Die Zeitfenster für Barcamp-Sessions können Sie auch für Ihre Gremien, Gruppen und Teams verwenden: Planen Sie Ihre Treffen auch unabhängig vom Kongresssthema. So verbinden Sie die Teilnahme am Kongress mit der eigenen Arbeit und nutzen die gemeinsame Präsenzzeit effizient.

Foto: iStock.com/malerapas





Barcamp

Ein Barcamp ist eine partizipative Methode, bei der sich alle einbringen können, ihr Wissen teilen, Neues kennenlernen und gemeinsam Ideen entwickeln. Themen und Inhalte bestimmen die Teilnehmer:innen selbst.

Wir sind überzeugt: Jeder von Ihnen bringt wertvolle Kenntnisse und Perspektiven mit, die das Barcamp bereichern werden. Lassen Sie uns gemeinsam neue, innovative Ideen entwickeln!

Ablauf:

- Einführung
- Die Teilnehmer:innen notieren ihre Session-Ideen auf vorbereitete Karten.
- Präsentation der Ideen
- Die Veranstalter:innen clustern die Sessions und erstellen einen Session-Plan.
- Session-Phasen: Die Teilnehmer:innen wählen frei aus, welche Sessions sie besuchen möchten.

Wir sind gespannt und freuen uns, wenn Sie konkrete Fragestellungen, Neugier und Lust auf verschiedene Themen und Sichtweisen mitbringen!

Thesen-Wettstreit

In diesem dynamischen Veranstaltungsformat wird ein Thema aus unterschiedlichen Perspektiven beleuchtet – kontrovers, pointiert und mit aktivem Einbezug des Publikums.

Drei bis fünf Personen treten nacheinander mit zugespitzten Thesen an, die sie zunächst kurz vorstellen. Das Publikum diskutiert spontan in kleinen Gruppen und stimmt ab: Wer überzeugt auf den ersten Blick?

Anschließend werden die Thesen ausführlicher erläutert. Eine zweite Abstimmung zeigt, ob sich Meinungen verschoben haben – und warum.

Zum Schluss bleibt Raum für Rückfragen, Diskussion und neue Gedankenanstöße.

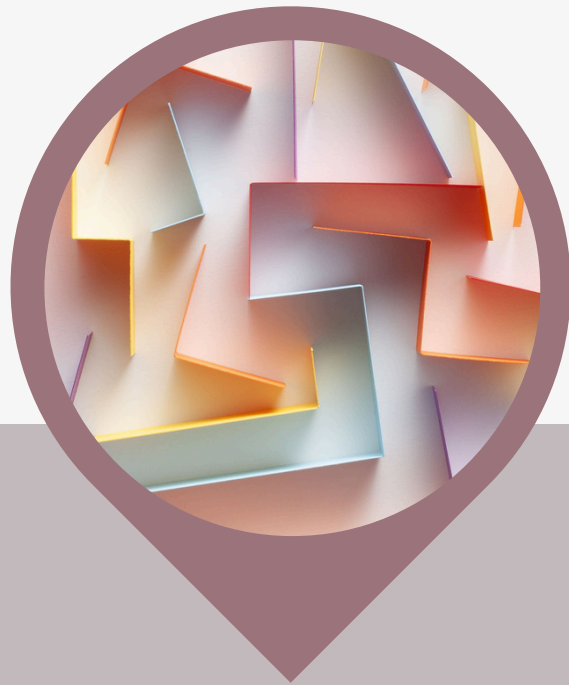


Foto: iStock.com/malerapaso

Tagungsort

Kulturzentrum mon ami
Goetheplatz 11
99423 Weimar
Tel.: 03643/847711
monami@monami-weimar.de
www.monami-weimar.de

Übernachtung

Um Ihre Unterkunftssuche zu erleichtern,
haben wir Hotelkontingente für Sie reserviert.
Die Informationen können hier abgerufen
werden:
[https://nextcloud.comenius.de/
s/8T25WRQSLYd6aiW](https://nextcloud.comenius.de/s/8T25WRQSLYd6aiW)

Anmeldung

<https://eveeno.com/212703162>
Anmeldeschluss: 12.09.2025

Teilnahmebeitrag

190 Euro (Tagungsgebühr
inklusive Verpflegung)

Informationen

EEB Bundesverband
Schreiberstraße 12
48149 Münster
info@eeb-bundesverband.de
0251-98101-43

KEB Deutschland
Rheinweg 34
53113 Bonn
keb@keb-deutschland.de
0228-902470

Veranstalter

